



FICHA TÉCNICA: ADHESIVO PARA MOLDURAS DE EXTERIOR

• DESCRIPCIÓN

Adhesivo relleno pasta color blanco desarrollado especialmente para el pegado molduras sobre placas de yeso, todo tipo de madera y materiales porosos o absorbentes.

Formulado en base de polímeros acrílicos modificados, cargas minerales y aditivos especiales.

Características

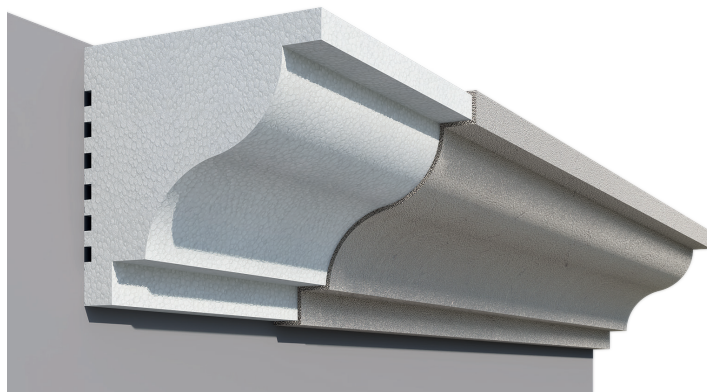
- ✓ Libre de solventes
- ✓ Adecuado para el pegado de EPS y XPS.
- ✓ Admite pintura látex o esmalte al agua.
- ✓ Muy fácil de aplicar y limpiar.
- ✓ Bajo olor
- ✓ No es corrosivo con los metales
- ✓ Apto uso interior
- ✓ Puede ser lijado.
- ✓ No requiere disolución.
- ✓ No aplicar cuando hay pronóstico de lluvia.
- ✓ Contiene aditivos antihongos y antifongos que protege al adhesivo en las condiciones normales de humedad y temperatura ambiente.
- ✓ Tiempo de curado total: 24 a 48hs (dependiendo del clima ambiental).

• USOS

Especialmente indicado para la instalación de molduras de poliestireno expandido o extruido. Su fórmula balanceada además de otorgar un rápido pegado permite una excelente manipulación debido a sus aditivos tackificantes, es apropiado para el rellenado de la unión de las molduras pudiendo lijarse una vez seco.

• PREPARACIÓN DE SUPERFICIES

La superficie debe estar limpia, desengrasada, y totalmente libre de partículas sueltas o en proceso de degradación. En superficies muy porosas, como el cartón, yeso, cemento, piedra caliza, etc., se debe utilizar previamente una imprimación. Siempre se recomienda un test previo de adherencia.



• APLICACIÓN

Aplicar sobre superficies de pegado de la moldura en cantidades abundantes con una espátula.

Colocar sobre la pared presionando de modo que el adhesivo se extienda logrando un excedente del producto, principalmente en la parte superior de la moldura para cubrir a lo largo sin que haya filtraciones. Sostener la moldura por algunos instantes hasta que la pieza se mantenga en la ubicación deseada.

Quite el excedente inmediatamente con una esponja o trapo húmedo. Es posible reubicar la pieza a pegar durante los primeros minutos, después de la aplicación. De ser necesario coloque elementos de sujeción temporal de acuerdo al peso de la moldura a pegar (cintas adhesivas, cuñas, etc.). La resistencia final de la unión se alcanza después que el adhesivo se haya curado por completo.

Para lograr una mejor terminación pinte 24 horas después de colocada la moldura.

> Utilizar en ambientes ventilados.

• LIMPIEZA:

Si el producto está fresco, limpiar todo el equipo y herramientas de aplicación con agua, después de su uso.

El material endurecido o curado sólo se puede eliminar mecánicamente.

ADHESIVO

para MOLDURAS uso Exterior

• PRESENTACIÓN



• RENDIMIENTOS

Pote de 1,7 kg.: 4 mts lineales aprox.

Balde de 7 kg.: 16 mts lineales aprox.

- > Mantener el envase bien cerrado, antes y después de la utilización.
- > Almacenar en lugares frescos, entre 10°C y 30°C.
- > No mezclar con otros productos.
- > No exponer continuamente al sol y a las heladas.

DATOS TÉCNICOS

TIPO DE VEHÍCULO:	Polímeros Acrílicos Modificados
Nº. DE COMPONENTES:	1
PESO ESPECÍFICO:	1.7 ± 0.02 Kg/l
VISCOSIDAD:	Pasta Fluida
CONTENIDO DE SÓLIDOS:	Por peso 82 ± 2 %
TEMPERATURA DE APLICACIÓN:	Mínima 5° C Máxima 35° C
TIEMPO DE CURADO TOTAL:	24 a 48hs (dependiendo del clima ambiental)
COLOR:	Blanco
BRILLO:	Mate
ESTABILIDAD EN EL ENVASE (Shelf life):	2 años
SOLUBILIDAD Y LIMPIEZA:	Agua
PRESENTACIONES:	Pote 1,7kg. y 7kg.